



**Non sei solo!**

# ASCOLTIAMO LA TUA PANCIA



**CROHN COLITE  
SVIZZERA**

Associazione svizzera malattia  
di Crohn/Colite ulcerosa

# CI FACCIAMO FORZA ANCHE PER TE

**Le malattie infiammatorie croniche intestinali (MICI) sono una delle patologie più frequenti in Svizzera: ne soffre una persona su 350, per un totale di 25 000 pazienti. Da molti anni Crohn Colite Svizzera è il più importante punto di riferimento per questi malati.**

L'appartenenza all'associazione ha decisamente degli effetti collaterali. Lo scambio fra pazienti può influire positivamente sul decorso della malattia anche perché i soci traggono vantaggio dalle ultimissime conoscenze mediche e dai più recenti risultati della ricerca.

La malattia e l'incomprensione da parte della società comporta spesso uno stato di autoisolamento. Rompiamo il tabù delle malattie intestinali! Una maggiore conoscenza delle MICI aiuta a superare le incomprensioni e a migliorare lo stato di paura, preoccupazione e timore dei pazienti.

Inoltre ci consideriamo come un'unica grande famiglia i cui membri si aiutano a vicenda e condividono le preoccupazioni. Fra di noi è diffusa la cultura del «tu» che evidenzia la nostra fiducia e comprensione reciproca.

Crohn Colite Svizzera conta oggi 2600 soci che beneficiano di numerosi vantaggi. Sono felice di poterti dare presto il benvenuto come nuovo «membro della famiglia».

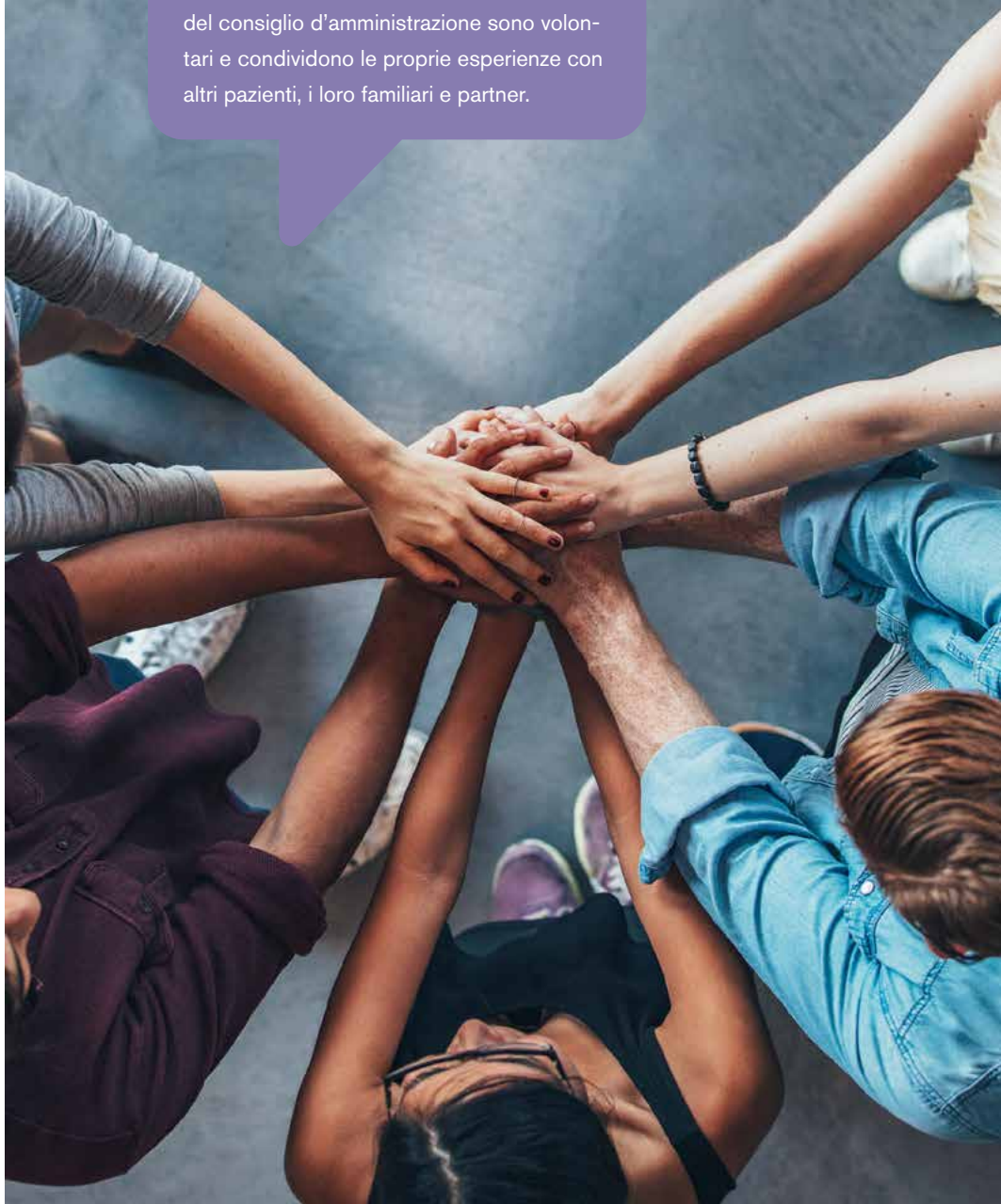
**Bruno Giardina**

Presidente di Crohn Colite Svizzera

**Crohn Colite Svizzera**  
5000 Aarau  
Telefono 0800 79 00 79  
[www.crohn-colitis.ch](http://www.crohn-colitis.ch)  
[welcome@crohn-colitis.ch](mailto:welcome@crohn-colitis.ch)

### **Membrri del Consiglio di amministrazione**

Dietro all'organizzazione di pazienti vi sono persone anch'esse affette da una malattia infiammatoria cronica intestinale. I membri del consiglio d'amministrazione sono volontari e condividono le proprie esperienze con altri pazienti, i loro familiari e partner.



# COSA SONO LE MALATTIE INFIAMMATORIE CRONICHE INTESTINALI?

Il termine generico «malattie infiammatorie croniche intestinali» (MICI) comprende tutti quei quadri clinici caratterizzati da alterazioni infiammatorie dell'intestino, continue o ricorrenti con esacerbazioni. Queste patologie comportano disturbi quali diarrea con presenza di sangue o mucosa nelle feci, forti dolori addominali e sintomi che interessano altri organi. La ragione di questa infiammazione è una reazione eccessiva del sistema immunitario a germi o cellule dell'organismo che normalmente risiedono nell'intestino.

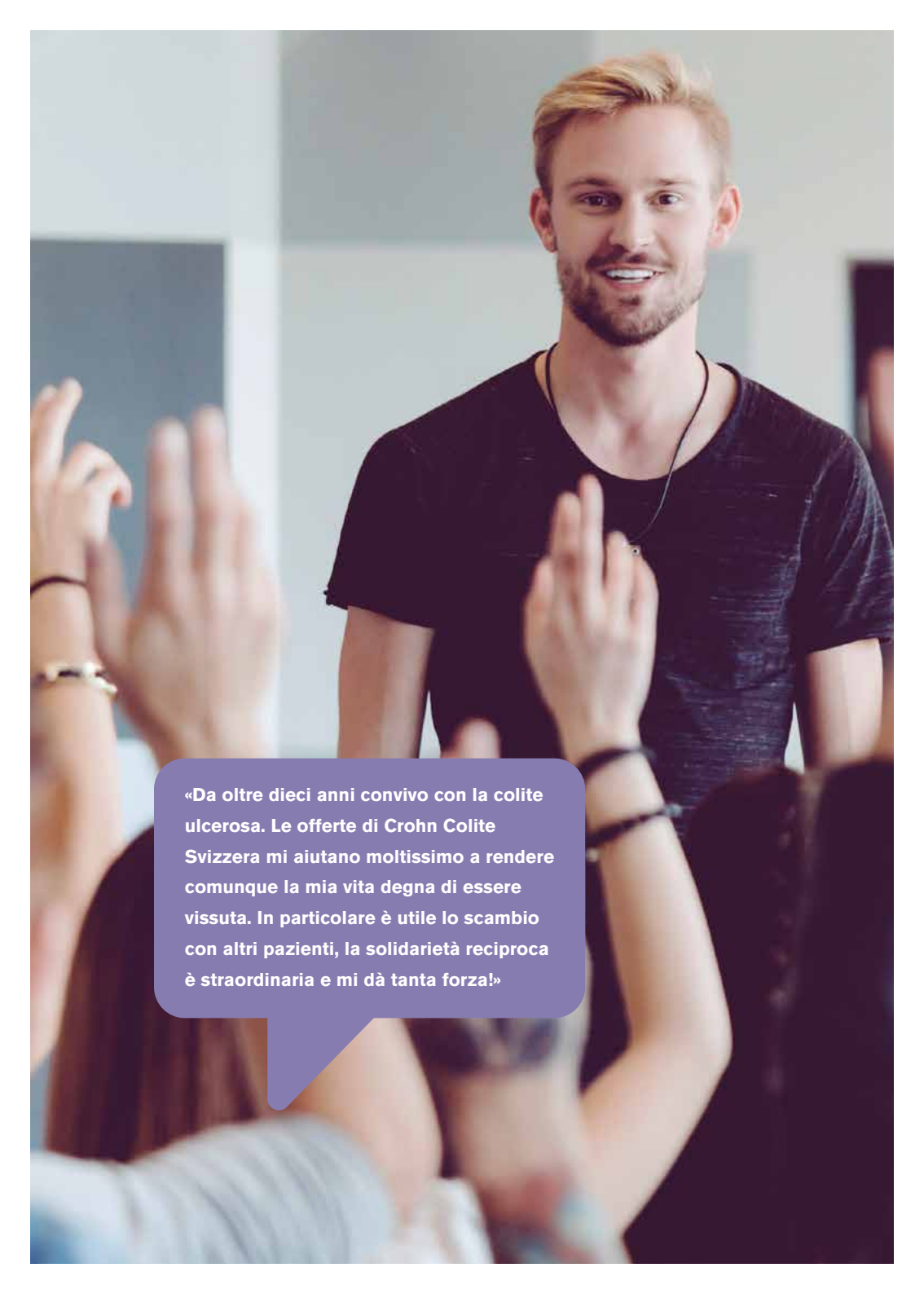
Nonostante un'intensa attività di ricerca, le cause scatenanti di questa reazione sono ancora ignote. Esistono terapie sempre più efficaci, ma ad oggi, non vi è possibilità di guarigione. Sono disponibili una serie di farmaci e aiuti forniti dalla medicina complementare che, soprattutto, reprimono l'infiammazione e impediscono che si sviluppino complicazioni. Nei casi gravi si possono prendere in considerazione anche interventi chirurgici. Le malattie infiammatorie croniche intestinali più frequenti sono il morbo di Crohn e la colite ulcerosa.



Morbo di Crohn



Colite ulcerosa



**«Da oltre dieci anni convivo con la colite ulcerosa. Le offerte di Crohn Colite Svizzera mi aiutano moltissimo a rendere comunque la mia vita degna di essere vissuta. In particolare è utile lo scambio con altri pazienti, la solidarietà reciproca è straordinaria e mi dà tanta forza!»**

# TUTTI I VANTAGGI DI ESSERE SOCIO

- eventi pubblici organizzati in tutta la Svizzera per informare sulle ultime scoperte della ricerca e della medicina
- consulenza per e-mail ai pazienti e ai loro familiari
- linea telefonica gratuita 0800 79 00 79
- consulenza nutrizionale telefonica
- partecipazione finanziaria al coaching e/o supporto
- consulenza legale per e-mail (o posta)
- rivista informativa pubblicata a cadenza regolare e edizioni speciali (Focus)
- ampia scelta di opuscoli informativi su temi specifici come terapie, diritto, intimità, ecc.
- possibilità di acquistare una eurokey (chiave toilette per disabili)
- carta del paziente «Can't wait Card»
- possibilità di rivolgere domande concrete (in forma anonima) al nostro team di medici
- escursioni e altre manifestazioni insieme ad altri pazienti per favorire lo scambio di esperienze
- contatto con incontri regionali
- incontri genitori/figli
- incontri giovani adulti (da 18 a 35 anni)
- informazioni e scambio attivo sui social media, in particolare Facebook (pagine pubbliche e gruppi chiusi)
- informazioni tramite il sito [www.crohn-colitis.ch](http://www.crohn-colitis.ch)

**Entra nella nostra organizzazione e dai forza anche agli altri pazienti. Sono naturalmente benvenuti anche i familiari e tutti quelli che hanno un interesse verso questa tematica.**

Il contributo annuale è di CHF 60.–.





# VICINI UNITI FORTI



Negli incontri regionali i partecipanti si scambiano le loro esperienze di pazienti di malattie infiammatorie croniche intestinali, si supportano a vicenda, parlano senza alcun tabù delle sfide quotidiane senza perdere il sorriso e con tanta voglia di stare insieme. Contatta il gruppo a te vicino e ti convincerai che **Non sei solo!**



Per informazioni:

[www.crohn-colitis.ch](http://www.crohn-colitis.ch)